

Uppdaterad 2023-03-07

FOTOMONTAGE

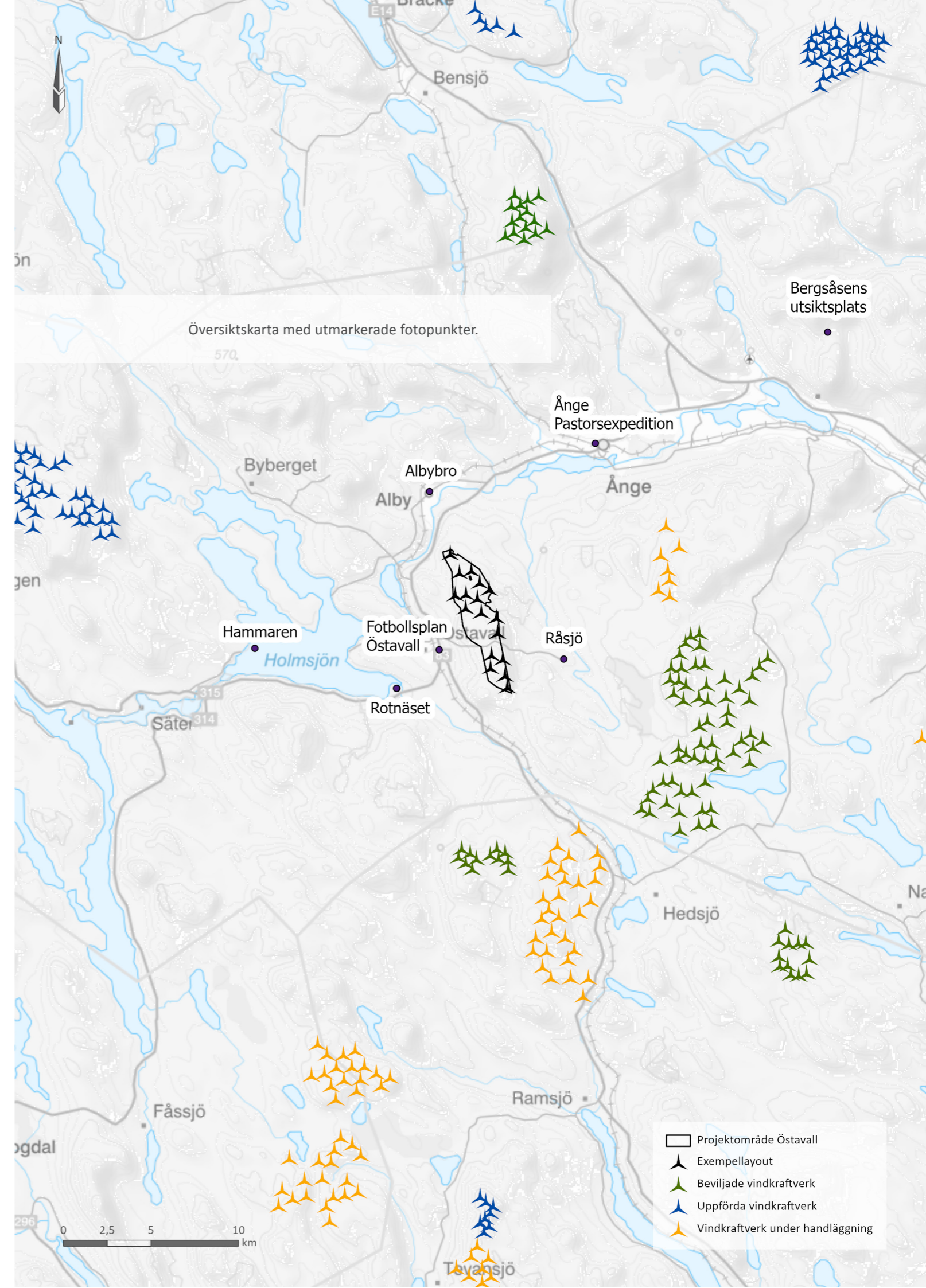
En vindpark har en ofrånkomlig påverkan på landskapsbilden. Graden av påverkan varierar med landskapets utseende, innehåll och topografi och upplevelsen av påverkan är subjektiv och beror på hur varje enskild människa upplever landskapet. Påverkan kan analyseras genom till exempel synbarhetsanalyser och fotomontage.

Vindpark Östavall

Denna rapport är en del av tillståndsansökan för den planerade vindparken Östavall i Ånge kommun. Rapporten visar fotomontage på hur vindkraftverken kan komma att synas från olika fotopunkter. Fotomontagen har gjorts i programmet WindPro 3.5. Fotopunkterna visas i tabell 1 nedan och representerar viktiga platser i landskapet varifrån vindkraftverken kan bli synliga.

TABELL 1. Fotopunkter

Nr	Fotopunkt	Koordinat Ost	Koordinat Nord	Avstånd till närmaste vindkraftverk vid Östavall
1	Albybro	524543	6929937	3,8 km
2	Bergsåsen	547273	6936034	22,9 km
3	Fotbollsplan Östavall	525082	692887	2,7 km
4	Hammaren	514572	6920979	11,8 km
5	Rotnäset H	522646	6918656	5,5 km
6	Ånge pastorsexpedition	534005	6932691	10,8 km
7	Råsjö	533247	6922694	3,5 km



Fotomontage visar hur verken kan komma att synas

Ett fotomontage utgår från en bestämd punkt och visar hur vindparken därifrån kan komma att synas i landskapet. Fotopunkterna väljs för att de ska vara representativa; foton tas från platser där synbarhetsanalysen visar att vindkraftverken är synliga, eller allmänna platser där människor i större utsträckning rör sig och/eller kan känna igen sig. Fotopunkterna ska också representera olika avstånd från den planerade vindparken.

Fotomontagen är gjorda utifrån att vindkraftverken placeras i enlighet med ansökt exempellayout. Exempellayouten i ansökan har tagits fram med utgångspunkt att vindens resurser ska nyttjas på bästa sätt, med hänsyn till resultat från genomförda utredningar, yttranden från samrådet samt praxis och riktlinjer för påverkan på människor och miljö.

Hur ska ett fotomontage tolkas?

På varje sida finns förutom fotomontaget en karta över fotopunkten och de planerade vindkraftverken och ett större panoramafoto där de planerade vindkraftverken är illustrerade som symboler. Det finns också data kring respektive fotomontage, bland annat när fotot togs och avstånd till närmaste verk.

Ett färdigt montage bör betraktas på lite avstånd för att det bäst ska motsvara verkligheten. Överst på varje fotomontage finns rekommenderat betraktelseavstånd om bilderna är utskrivna i A3-format. För vissa fotopunkter kan det även finnas panoramabilder, som visar upp en 360-gradig vy från en given plats. Det kan dock vara svårt att relatera till en sådan bild eftersom vi i verkligheten måste vända oss om eller vrida på huvudet för att få hela den vy som panoramabilden visar. Vindkraftverkens synlighet och upplevelsen av vindkraftverk i terrängen kan upplevas olika och variera med årstider och väderförhållanden, vilket är svårt att fånga i ett fotomontage.

FOTOPUNKT 1: ALBYBRO

Siktunkt (SR99TM): Ost 524 543
Nord 6 929 937
Höjd 209 m ö. h.
Kamerans höjd: 1,7 m över mark
Panorama riktning: 202°
Panorama synfält: 155° x 27°

Pappersstorlek: 420 x 297 mm (A3)
Fotots storlek: 390 x 181,5 mm
Fotots riktning: 89° (O)
Betraktelseavstånd: Ca 37 cm

Kamera: Nikon D3400
Fotot taget: 2022-09-01 12:28
Pixlar: 20156 x 3632



Vy i Albybro. Utsnitt från panorama. Avstånd till närmaste planerade vindkraftverk är cirka 3,8 kilometer.



Fotopunkt och vindkraftverk



Panorama med vindkraftverken illustrerade som symboler. Blå symboler är befintliga verk inom Björnberget och gröna symboler är planerade verk inom Östavall.

Fotomontaget framtaget av Ecogain AB 2022 med hjälp av programvaran WindPRO 3.5.587 av EMD International A/S.

Vindpark Östavall. 17 vindkraftverk med totalhöjd 290 meter

FOTOPUNKT 2: BERGSÅSEN

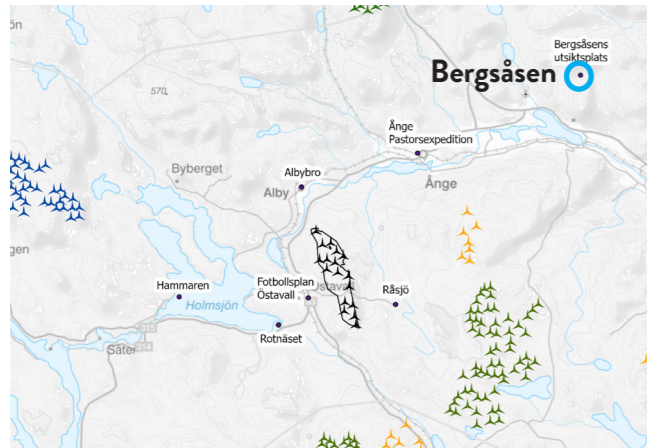
Sikt punkt (SR99TM): Ost 547 273
Nord 6 936 034
Höjd 495 m ö. h.
Kamerans höjd: 1,7 m över mark
Panorama riktning: 211°
Panorama synfält: 253° x 39°

Pappersstorlek: 420 x 297 mm (A3)
Fotots storlek: 390 x 181,5 mm
Fotots riktning: 92° (O)
Betraktelseavstånd: Ca 29 cm

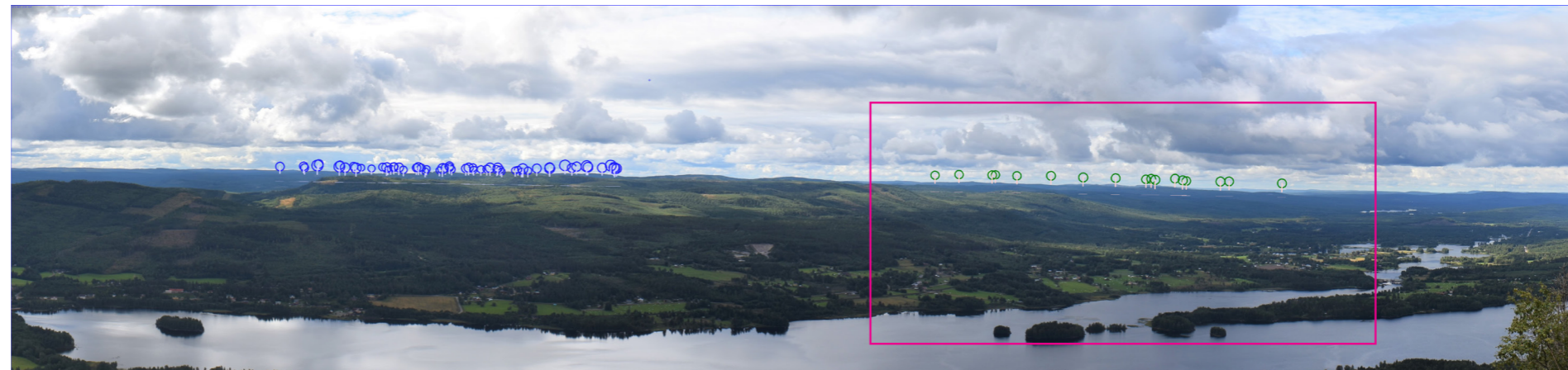
Kamera: Nikon D3400
Fotot taget: 2022-09-01 11:29
Pixlar: 20875 x 3356



Vy från Bergsåsen. Utsnitt från panorama. Avstånd till närmaste planerade vindkraftverk är cirka 22,9 kilometer.



Fotopunkt och vindkraftverk



Panorama med vindkraftverken illustrerade som symboler. Blå symboler är befintliga verk inom Björnberget och gröna symboler är planerade verk inom Östavall.

Fotomontaget framtaget av Ecogain AB 2022 med hjälp av programvaran WindPRO 3.5.587 av EMD International A/S.



Vindpark Östavall. 17 vindkraftverk med totalhöjd 290 meter

FOTOPUNKT 3: FOTBOLLSPLAN ÖSTAVALL

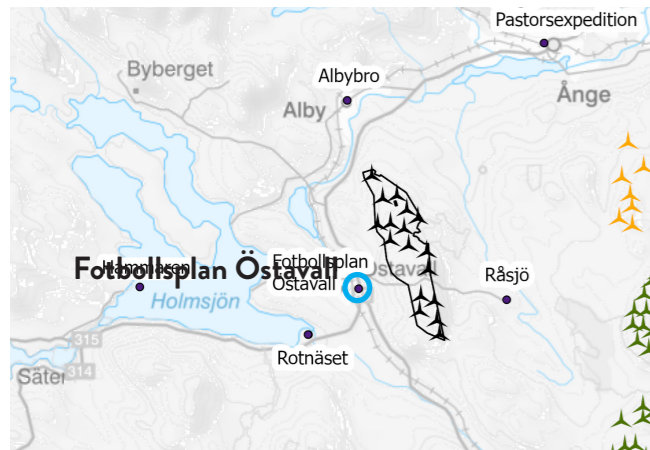
Siktunkt (SR99TM): Ost 525 082
Nord 6 920 887
Höjd 263 m ö. h.
Kamerans höjd: 1,7 m över mark
Panorama riktning: 89°
Panorama synfält: 283° x 50°

Pappersstorlek: 420 x 297 mm (A3)
Fotots storlek: 390 x 181,5 mm
Fotots riktning: 262° (V)
Betraktelseavstånd: Ca 24 cm

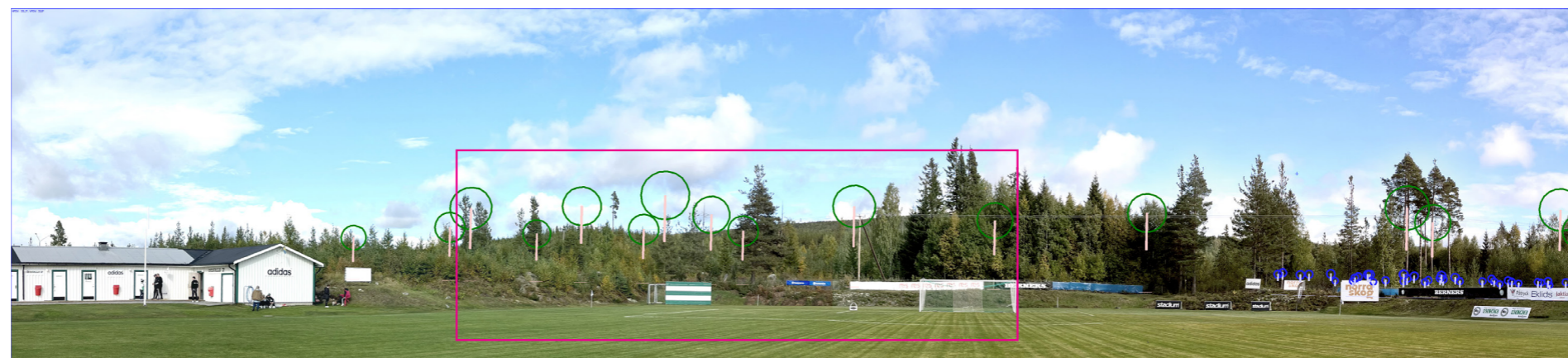
Kamera: Nikon D3400
Fotot taget: 2022-09-01 13:55
Pixlar: 9918 x 1860



Vy över fotbollsplan. Utsnitt från panorama. Avstånd till närmaste planerade vindkraftverk är cirka 2,7 kilometer.



Fotopunkt och vindkraftverk



Panorama med vindkraftverken illustrerade som symboler. Blå symboler är befintliga verk inom Björnberget och gröna symboler är planerade verk inom Östavall.

Fotomontaget framtaget av Ecogain AB 2022 med hjälp av programvaran WindPRO 3.5.587 av EMD International A/S.

Ecogain
living planet solutions
på uppdrag av
RWE

Vindpark Östavall. 17 vindkraftverk med totalhöjd 290 meter

FOTOPUNKT 4: HAMMAREN

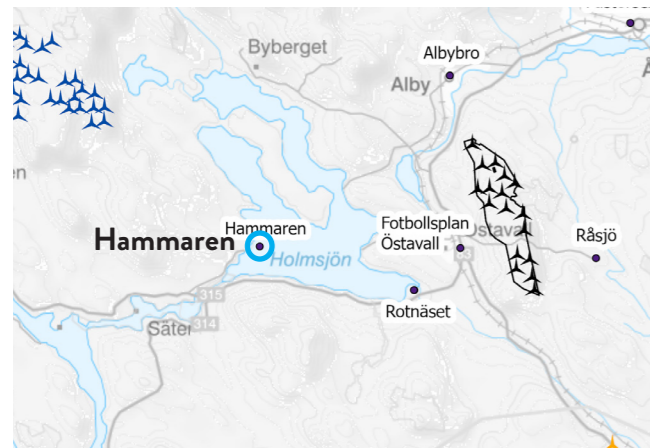
Sikt punkt (SR99TM): Ost 514 572
Nord 6 920 979
Höjd 245 m ö. h.
Kamerans höjd: 1,7 m över mark
Panorama riktning: 59°
Panorama synfält: 189° x 41°

Pappersstorlek: 420 x 297 mm (A3)
Fotots storlek: 390 x 181,5 mm
Fotots riktning: 352° (N)
Betraktelseavstånd: Ca 38 cm

Kamera: Nikon D3400
Fotot taget: 2022-09-01 14:03
Pixlar: 15455x 3539



Vy från Hammaren. Utsnitt från panorama. Avstånd till närmaste planerade vindkraftverk är cirka 11,8 kilometer.



Fotopunkt och vindkraftverk



Panorama med vindkraftverken illustrerade som symboler. Blå symboler är befintliga verk inom Björnberget och gröna symboler är planerade verk inom Östavall.

Fotomontaget framtaget av Ecogain AB 2022 med hjälp av programvaran WindPRO 3.5.587 av EMD International A/S.



på uppdrag av

Vindpark Östavall. 17 vindkraftverk med totalhöjd 290 meter

FOTOPUNKT 5: ROTNÄSET VY H

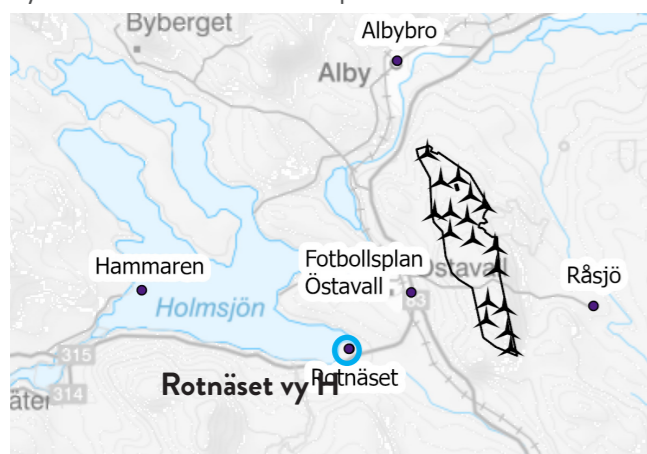
Sikt punkt (SR99TM): Ost 522 646
Nord 6 918 685
Höjd 251 m ö. h.
Kamerans höjd: 1,7 m över mark
Panorama riktning: 109°
Panorama synfält: 217° x 42°

Pappersstorlek: 420 x 297 mm (A3)
Fotots storlek: 390 x 181,5 mm
Fotots riktning: 17° (NNO)
Betraktelseavstånd: Ca 57 cm

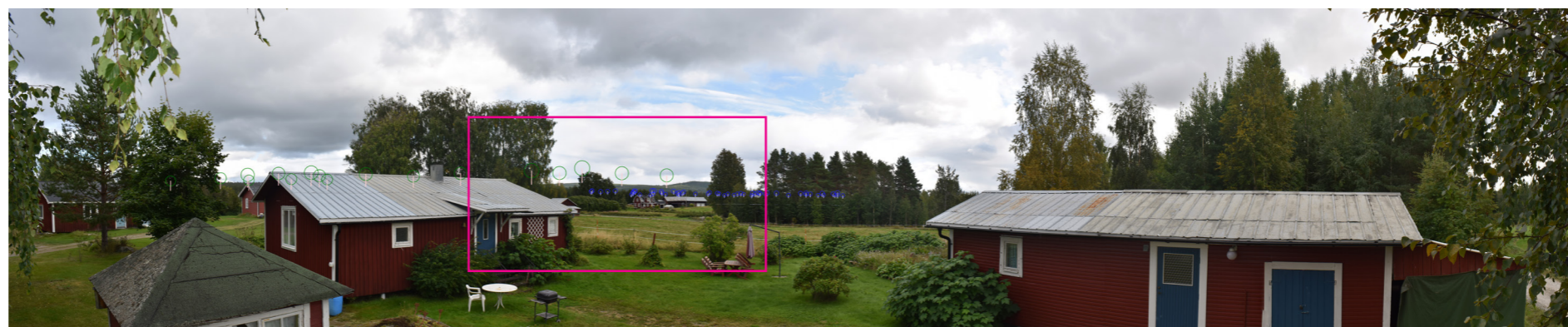
Kamera: Nikon D3400
Fotot taget: 2022-09-01 13:44
Pixlar: 17133 x 3492



Vy från Rotnäset. Utsnitt från panorama. Avstånd till närmaste planerade vindkraftverk är cirka 5,5 kilometer.



Fotopunkt och vindkraftverk



Panorama med vindkraftverken illustrerade som symboler. Blå symboler är befintliga verk inom Björnberget och gröna symboler är planerade verk inom Östavall.

Fotomontaget framtaget av Ecogain AB 2022 med hjälp av programvaran WindPRO 3.5.587 av EMD International A/S.

Ecogain
living planet solutions

på uppdrag av

RWE

Vindpark Östavall. 17 vindkraftverk med totalhöjd 290 meter

FOTOPUNKT 6: ÅNGE PASTORSEXPEDITION

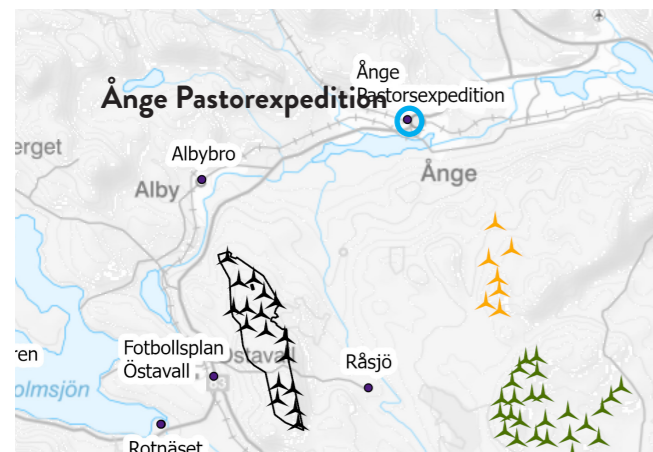
Siktunkt (SR99TM): Ost 534 005
Nord 6 932 691
Höjd 173 m ö. h.
Kamerans höjd: 1,7 m över mark
Panorama riktning: 221°
Panorama synfält: 205° x 39°

Pappersstorlek: 420 x 297 mm (A3)
Fotots storlek: 390 x 181,5 mm
Fotots riktning: 117° (OSO)
Betraktelseavstånd: Ca 53 cm

Kamera: Nikon D3400
Fotot taget: 2022-09-01 12:05
Pixlar: 16398 x 3232



Vy från Ånge pastorsexpedition. Utsnitt från panorama. Avstånd till närmaste befintligt vindkraftverk är cirka 10,8 kilometer.



Fotopunkt och vindkraftverk



Panorama med planerade vindkraftverk inom Östavall illustrerade som gröna symboler.

Fotomontaget framtaget av Ecogain AB 2022 med hjälp av programvaran WindPRO 3.5.587 av EMD International A/S.



FOTOPUNKT 7: RÅSJÖ

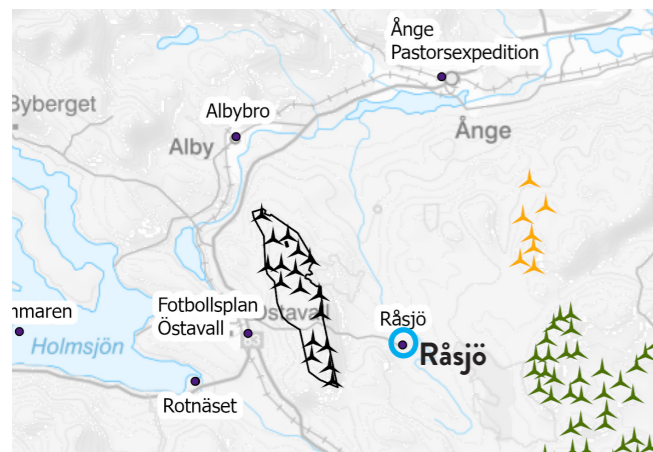
Siktunkt (SR99TM): Ost 532 191
Nord 6 920 362
Höjd 340 m.ö.h.
Kamerans höjd: 1,7 m över mark
Panorama riktning: 133°
Panorama synfält: 164° x 38,8°

Pappersstorlek: 420 x 297 mm (A3)
Fotots storlek: 390 x 181,5 mm
Fotots riktning: 353° (N)
Betraktelseavstånd: Ca 28 cm

Kamera: Nikon D3400
Fotot taget: 2022-09-01 13:44
Pixlar: 9916 x 1112



Vy från Råsjo. Utsnitt från panorama. Avstånd till närmaste befintligt vindkraftverk är cirka 3,5 kilometer.



Fotopunkt och vindkraftverk



Panorama med planerade vindkraftverk inom Östavall illustrerade som gröna symboler.



på uppdrag av





på uppdrag av

RWE

