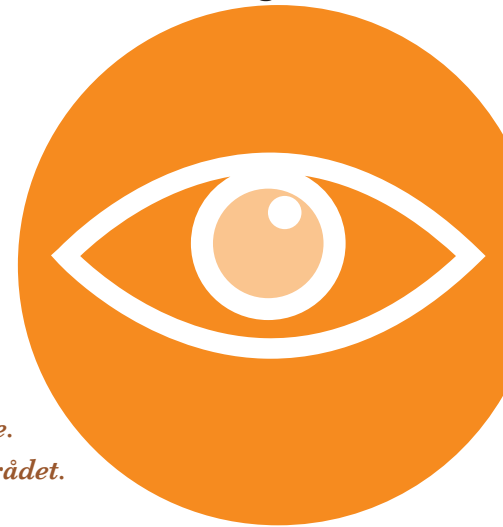


Uppdaterad 2023-02-28

SYNBARHETSANALYS & KUMULATIVA EFFEKTER

En vindpark innebär en ofrånkomlig påverkan på landskapsbilden. Graden av påverkan varierar med landskapets utseende, innehåll och topografi och upplevelsen av påverkan är subjektiv och beror på hur varje enskild människa upplever landskapet. Påverkan kan analyseras genom till exempel synbarhetsanalyser och fotomontage. Denna PM innehåller en synbarhetsanalys gällande vindkraft i området.



Synbarhetsanalys

En synbarhetsanalys är en beräkning som visar hur många vindkraftverk som syns från en specifik punkt. Beräkningen utgår från vindkraftverkens specifika data (navhöjd, rotordiameter och lokalisering av varje verk) och är kopplat till hur kringliggande omgivningar ser ut. I beräkningen ingår uppgifter om bland annat topografi och skogshöjd. Finns det många avverkade skogsområden i närheten syns vindkraftverken mer, är skogen tät och träden höga så syns vindkraftverken mindre eller kanske inte alls.

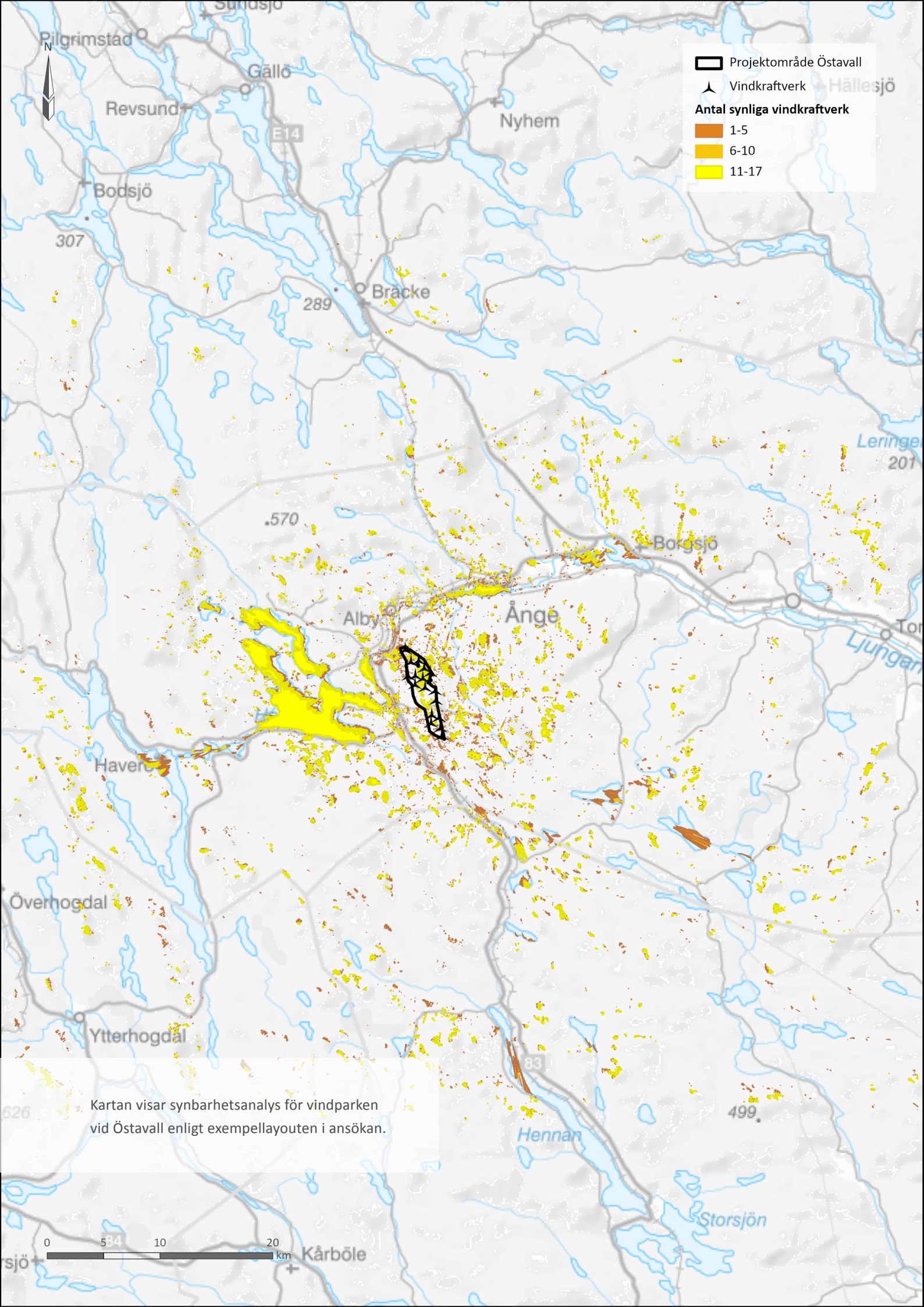
Väldigt nära, eller inom vindparken, syns inte så många vindkraftverk då till exempel skog och träd kan skymma flera av vindkraftverken. På långt avstånd syns kanske bara en vingpets vid horisonten. Öppna ytor, så som sjöar, vägar och kraftledningsgator är ställen där flest vindkraftverk syns ifrån. Beräkningen görs oftast inte längre bort än cirka 25 kilometer då det är svårt att urskilja ett vindkraftverk eller en vingpets från det avståndet.

Synbarhetsanalys för Östavall

En synbarhetsanalys har genomförts under 2022 utifrån exempel-layouten i ansökan med 17 vindkraftverk med en totalhöjd på 290 meter. Ansökt exempel-layout har tagits fram med utgångspunkt att vindens resurser ska nyttjas på bästa sätt, med hänsyn till genomförda utredningar och samråd samt praxis och riktlinjer för påverkan på människor och miljö.

På följande sidor redovisas synbarhetsanalysen för Östavall, både enskilt och kumulativt. De kumulativa beräkningarna är baserade på data från Vindbrukskollen oktober 2022.





Projektområde Östavall

Vindkraftverk

Antal synliga vindkraftverk

- 1-5
- 6-10
- 11-17

Kartan visar synbarhetsanalys för vindparken vid Östavall enligt exempellayouten i ansökan.

0 5 10 20 km

Kårböle

Kumulativa effekter

Kumulativa effekter uppstår när påverkan från flera källor samverkar med varandra, exempelvis den påverkan som uppstår om flera vindparker finns belägna i närheten av varandra. För att kumulativa effekter ska uppstå kopplat till synbarhet krävs att vindparkerna ligger inom cirka 25 kilometer ifrån varandra.

I närområdet till Östavall planeras det för flera vindparker. Det beror troligen främst på att vindarna i området är stabila, att infrastrukturen för transporter är väl utbyggd och att området är relativt glest befolkat.

Det är svårt att visualisera synbarhet från flera vindparker samtidigt. I de beräkningar som visas här är alla uppförda vindparker, samt de under handläggning eller med tillstånd, inom 25 kilometers radie från Östavall medräknade*.

Färgfälten visar varifrån ett visst antal vindkraftverk är synliga, oavsett vilken vindpark respektive vindkraftverk hör till. Upplevelsen av ett vindkraftverk från en närbelägen vindpark kommer troligen vara större än ett vindkraftverk som syns från en mer avlägsen vindpark.

** Uppgifterna som utgör underlag för synbarhetsanalyserna för kringliggande vindparker är hämtad under oktober 2022 från Vindbrukskollektivet. Det går inte att med säkerhet säga hur många vindkraftverk som kommer att bli synliga förrän de planerade vindparkerna faktiskt är byggda.*



Pilarimstad

Kartan visar en synbarhetsanalys för samtliga vindparker som är uppförda, med tillstånd eller under handläggning inom cirka 25 kilometer från Östavall exklusive synbarhetsanalysen för Östavall. Kartan är gjord för att visa på skillnaden i antalet verk som syns om Östavall byggs jämfört med om bara de kringliggande vindparkerna byggs.

Projektområde Östavall

Vindkraftverk

Antal synliga vindkraftverk

- 1-5
- 6-10
- 11-20
- 21-40
- 41-60
- 61-100
- 101-150
- 151-238

307

Fasikan, 15 beviljade verk

Storflötten, 36 uppförda verk

Långåsen, 7 verk under handläggning

Björnberget, 60 beviljade verk

Storåsen, 31 verk under handläggning

Riberget, 12 beviljade verk

Källmyrberget, 30 verk under handläggning

Gubbaberget, 13 beviljade verk

Grubban, 36 verk under handläggning

0 5 10 20 km

Kårböle

Pilgrimstad

Kartan visar en synbarhetsanalys för samtliga vindparker som är uppförda, med tillstånd eller under handläggning inom cirka 25 kilometer från Östavall inklusive synbarhetsanalysen för Östavall. Kartan är gjord för att visa på skillnaden i antalet verk som syns om Östavall byggs jämfört med om bara de kringliggande vindparkerna byggs.

Projektområde Östavall

Vindkraftverk

Antal synliga vindkraftverk

1-5

6-10

11-20

21-40

41-60

61-100

101-150

151-255

307

Fasikan, 15 beviljade verk

Storflötten, 36 uppförda verk

Östavall, 17 verk under handläggning

Långåsen, 7 verk under handläggning

Björnberget, 60 beviljade verk

Storåsen, 31 verk under handläggning

Riberget, 12 beviljade verk

Källmyrberget, 30 verk under handläggning

Gubbaberget, 13 beviljade verk

Grubban, 36 verk under handläggning

0 5 10 20 km

Kårböle



på uppdrag av

RWE

